

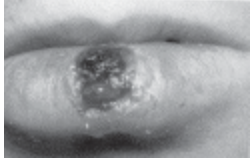
পুরুষ

- * লিঙ্গ থেকে সবুজ, হলুদ, পুঁজের মত তরল পদার্থ বেরোনো

মহিলা

- * অনিয়মিত রক্তপাত বা অস্বাভাবিক মাসিক
- * তলপেটে ব্যথা
- * অস্বাভাবিক যোনিরস বেরোনো (সাদা, হলুদ, সবুজ, ফেনার মত, বুদবুদপূর্ণ, দইয়ের বা পুঁজের মত এবং দুর্গন্ধযুক্ত)
- * যোনি ও তার চারপাশে ফোলা এবং/অথবা চুলকানি
- * যোনি সঙ্গমে অসুবিধা বা ব্যথা

যদি আপনার বা যৌনসঙ্গীর এই সমস্ত লক্ষণের যেকোনো একটি থাকে তবে দেরী না করে একজন যোগ্য ডাক্তারকে দেখান



ঠোঁটে সিফিলিস ঘা

আরো জানার জন্য ফোন করুনঃ

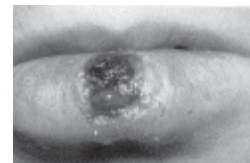
পুরুষ

- * লিঙ্গ থেকে সবুজ, হলুদ, পুঁজের মত তরল পদার্থ বেরোনো

মহিলা

- * অনিয়মিত রক্তপাত বা অস্বাভাবিক মাসিক
- * তলপেটে ব্যথা
- * অস্বাভাবিক যোনিরস বেরোনো (সাদা, হলুদ, সবুজ, ফেনার মত, বুদবুদপূর্ণ, দইয়ের বা পুঁজের মত এবং দুর্গন্ধযুক্ত)
- * যোনি ও তার চারপাশে ফোলা এবং/অথবা চুলকানি
- * যোনি সঙ্গমে অসুবিধা বা ব্যথা

যদি আপনার বা যৌনসঙ্গীর এই সমস্ত লক্ষণের যেকোনো একটি থাকে তবে দেরী না করে একজন যোগ্য ডাক্তারকে দেখান



ঠোঁটে সিফিলিস ঘা

আরো জানার জন্য ফোন করুনঃ

যৌনরোগ

যৌনরোগ আক্রান্ত অনেক লোকের মধ্যেই কোনো লক্ষণ দেখা যায় না। একই ব্যক্তি এক সাথে একের বেশি যৌনরোগে আক্রান্ত হতে পারে।

আপনার কি এই লক্ষণ গুলি আছে?

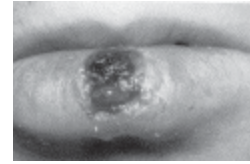
পুরুষ

- * লিঙ্গ থেকে সবুজ, হলুদ, পুঁজের মত তরল পদার্থ বেরোনো

মহিলা

- * অনিয়মিত রক্তপাত বা অস্বাভাবিক মাসিক
- * তলপেটে ব্যথা
- * অস্বাভাবিক যোনিরস বেরোনো (সাদা, হলুদ, সবুজ, ফেনার মত, বুদবুদপূর্ণ, দইয়ের বা পুঁজের মত এবং দুর্গন্ধযুক্ত)
- * যোনি ও তার চারপাশে ফোলা এবং/অথবা চুলকানি
- * যোনি সঙ্গমে অসুবিধা বা ব্যথা

যদি আপনার বা যৌনসঙ্গীর এই সমস্ত লক্ষণের যেকোনো একটি থাকে তবে দেরী না করে একজন যোগ্য ডাক্তারকে দেখান



ঠোঁটে সিফিলিস ঘা

আরো জানার জন্য ফোন করুনঃ

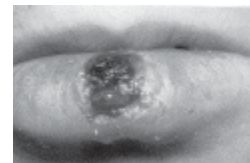
পুরুষ

- * লিঙ্গ থেকে সবুজ, হলুদ, পুঁজের মত তরল পদার্থ বেরোনো

মহিলা

- * অনিয়মিত রক্তপাত বা অস্বাভাবিক মাসিক
- * তলপেটে ব্যথা
- * অস্বাভাবিক যোনিরস বেরোনো (সাদা, হলুদ, সবুজ, ফেনার মত, বুদবুদপূর্ণ, দইয়ের বা পুঁজের মত এবং দুর্গন্ধযুক্ত)
- * যোনি ও তার চারপাশে ফোলা এবং/অথবা চুলকানি
- * যোনি সঙ্গমে অসুবিধা বা ব্যথা

যদি আপনার বা যৌনসঙ্গীর এই সমস্ত লক্ষণের যেকোনো একটি থাকে তবে দেরী না করে একজন যোগ্য ডাক্তারকে দেখান



ঠোঁটে সিফিলিস ঘা

আরো জানার জন্য ফোন করুনঃ

যৌনরোগ

যৌনরোগ আক্রান্ত অনেক লোকের মধ্যেই কোনো লক্ষণ দেখা যায় না। একই ব্যক্তি এক সাথে একের বেশি যৌনরোগে আক্রান্ত হতে পারে।

আপনার কি এই লক্ষণ গুলি আছে?

যৌনরোগ

যৌনরোগ আক্রান্ত অনেক লোকের মধ্যেই কোনো লক্ষণ দেখা যায় না। একই ব্যক্তি এক সাথে একের বেশি যৌনরোগে আক্রান্ত হতে পারে।

আপনার কি এই লক্ষণ গুলি আছে?

